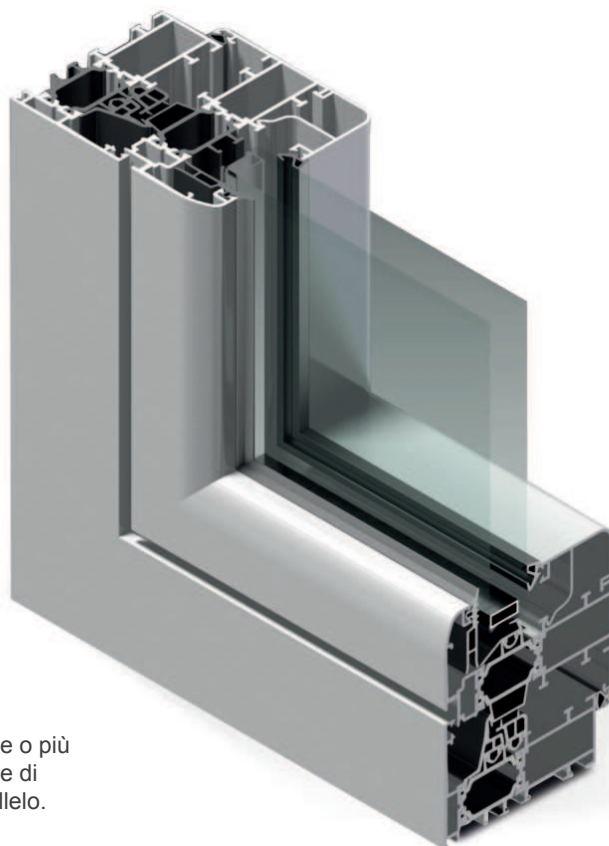


RX 700

FINESTRE A BATTENTE
CON TAGLIO TERMICO



IMPIEGO:

Profilati per finestre che consentono la costruzione di infissi ad una, due o più ante a battente, nella versione a giunto aperto o con doppia guarnizione di battuta complanari all'esterno e a sormonto all'interno, scorrevole parallelo. Sono possibili anche specchiature fisse, wasistas, anta-ribalta.

Profilati per porte: consentono la costruzione di porte ad una o due ante, apribili sia all'interno che all'esterno, con sopraluci fissi od apribili e vetrine.



Permeabilità all'aria
UNI EN 12207

Classe **4**



Permeabilità all'acqua
UNI EN 12208

Classe **E1050**



Permeabilità al vento
UNI EN 12210

Classe **C5**



Finestra a 2
ante* (1230x1480)
Isolamento termico
UNI EN ISO 10077-2

***1,38** W/m²K



Abbattimento acustico
UNI EN ISO 140-3

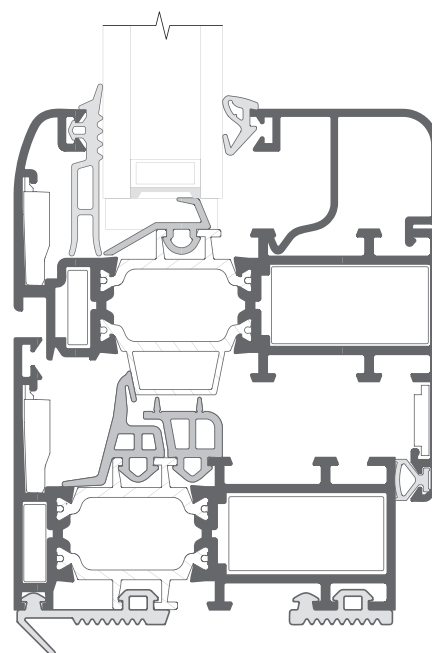
fino a **42** dB

SPECIFICHE TECNICHE:

Profilati estrusi lega:	ENAW 6060 (EN 573 - 3)
Stato di fornitura:	T5 (EN 752 - 2)
Tolleranze dimensioni e spessori:	EN 755 - 9
Taglio termico:	realizzato con bacchette in poliammide da 28 mm
Tipo di tenuta aria/acqua:	Finestre: guarnizione centrale (giunto aperto). Porte: guarnizione centrale (giunto aperto).
Inserimento del vetro:	con fermavetro a scatto sia rettangolare che arrotondato, con fermavetro a clips
Altezza utile alloggiamento vetro:	mm. 22 Inserimento volumi di vetro/pannelli con spessori variabili tra mm. 10 e 50.

DIMENSIONI PRINCIPALI

Telaio fisso:	mm. 70
Telaio mobile:	mm. 78 (complanare)
Controtelaio:	secondo profilo
Fuga perimetrale interna ed esterna:	mm. 5
Alloggiamento accessori:	a Camera Unificata spazio 14 mm.
Giunzione angolare:	con squadrette a bottone, spinare o cianfrinare.



* con vetro UG 0,6 W/m²K